

Bitte Formular ausfüllen, abtrennen,
in einen frankierten Umschlag stecken,
und ab geht die Post an:

Oder ganz einfach online anmelden auf
www.mellifera.de/imkerkurs/oberbergischesland



Mellifera e. V.

Fischermühle 7
72348 Rosenfeld



Fischermühle 7
72348 Rosenfeld

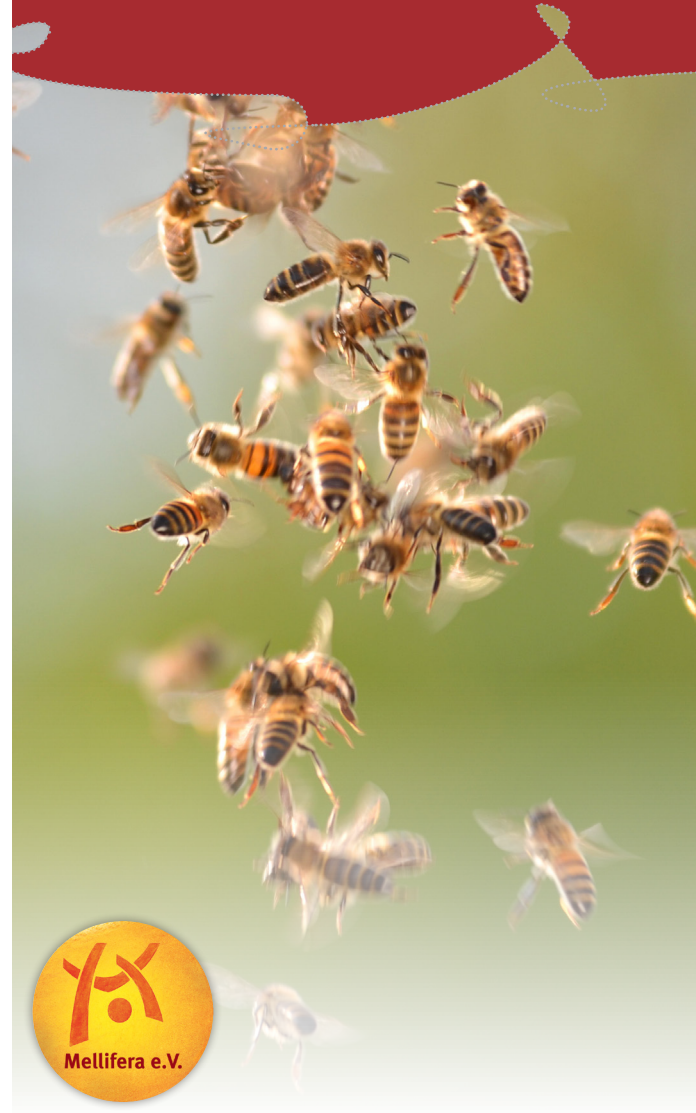
Tel.: 07428 945 249-24
Fax: 07428 945 249-9

mail@mellifera.de
www.mellifera.de



Einführung in die wesensgemäße Bienenhaltung
in Köln / Oberbergisches Land

IMKERKURS 2021
„MIT DEN BIENEN DURCHS JAHR“





Kursinfos

Sie spielen mit dem Gedanken selbst Bienen zu halten?

Unsere Imkerkurse geben interessierten Menschen Gelegenheit, sich mit den Bienen vertraut zu machen. Im Zentrum der wesensgemäßen Bienenhaltung steht der Gesamtorganismus „Bienen“. Neben theoretischem Wissen steht die praktische Arbeit mit den Bienen sowie die Beobachtung des Bienenvolks im Jahreslauf, im Mittelpunkt des Kurses.

Der Kurs richtet sich an Menschen, welche sich für die Natur und insbesondere für die Bienen interessieren. Vorkenntnisse sind nicht erforderlich.

Der Kurs findet im Rahmen des Mellifera-Ausbildungsverbunds statt, einem seit 20 Jahren bestehenden Zusammenschluss von wesensgemäß arbeitenden ImkerInnen, welche ihr Wissen gerne an JungimkerInnen weitergeben.

Was ist wesensgemäße Bienenhaltung?

Wesensgemäße Bienenhaltung orientiert sich an den natürlichen Bedürfnissen und Instinkten des Bienenvolks.

- Die Bienen bauen ihre Waben selbst.
- Die Vermehrung erfolgt über den natürlichen Schwarmtrieb.
- Auf die gängige Praxis der künstlichen Königinnenzucht wird verzichtet.
- Die Integrität des sensiblen Brutnests wird gewahrt.

Die Wurzeln der wesensgemäßen Bienenhaltung liegen bei Rudolf Steiner und Ferdinand Gerstung, welche die Grundlagen für ein neues Verständnis „des Biens“ als ein Lebewesen erarbeitet haben.

Kursinhalte

- Entwicklung und Zusammensetzung des Bienenvolks
- Auswinterung, Wachstum und Wabenbau des Biens
- Vermehrung über den Schwarmtrieb
- Varroatose
- Winterfütterung, Winterruhe
- Bedeutung der Bienen für unser Ökosystem, Verbesserung des Nahrungsangebots

Termine & Ort

Der Kurs findet an sechs Samstagen jeweils von 9:30 Uhr bis 17:00 Uhr statt.

20. März 2021	Kursort Termin 1-4:
24. April 2021	Michael Schule
29. Mai 2021	50677 Köln
26. Juni 2021	Kursort Termin 5-6:
10. Juli 2021	Oberstr. 3
25. September 2021	51766 Engelskirchen

Kursleitung:

Demeter-Imkerin Barbara Leineweber
(Tel.: 0172 1584 879, Mail: de-imme-bienenberatung@gmx.de)

In Kooperation mit dem Freien Bildungswerk Rheinland.

Anmeldung & Kosten



Die Kosten für den Kurs betragen 390,00 €. Die Anmeldung erfolgt über Mellifera e. V. Bitte füllen Sie das Anmeldeformular aus oder melden Sie sich online an auf: www.mellifera.de/imkerkurs/oberbergischesland

ANMELDEFORMULAR



Hiermit melde ich mich für den Imkerkurs „Mit den Bienen durchs Jahr“ in Köln / Engelskirchen an:

.....
Name, Vorname

.....
Straße

.....
PLZ, Ort

.....
Telefon

.....
E-Mail

.....
Abbuchung EUR

.....
von folgendem Konto:

.....
Bank

.....
IBAN

.....
BIC-Code

BITTE BEACHTEN:

Bei Rücktritt von der Anmeldung entsteht bis 4 Wochen vor Seminarbeginn keine Stornogebühr, danach berechnen wir 50% der Seminargebühren und ab 7 Tage vor Seminarbeginn den vollen Preis. Wird ein Ersatzteilnehmer gestellt, entfallen die Stornokosten.

.....
Datum

.....
Unterschrift